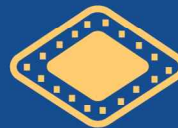




# 금연보조제

## 안전사용 길라잡이

(바레니클린, 부프로피온, 니코틴)



# 금연보조제

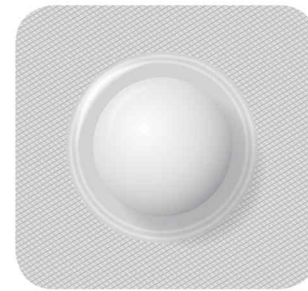
금연을 위한 의약품은

금연치료의 보조요법제인 **바레니클린**, **부프로피온**과  
금연보조제인 **니코틴**이 있습니다.

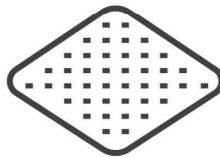
[ 바레니클린 ]



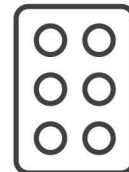
[ 부프로피온 ]



[ 니코틴 ]



니코틴패치



니코틴껌



니코틴트로키(사탕)

# 주의해야 할 사항이 있나요?

## [ 바레니클린, 부프로피온 ]

금연을 위해 바레니클린 또는 부프로피온을 복용한 환자에서 기분변화(우울증 및 조증 포함), 자살시도, 불안, 공격적 행동 등의 중대한 신경정신과적 증상 및 기저 정신과 질환의 악화가 보고되었습니다.

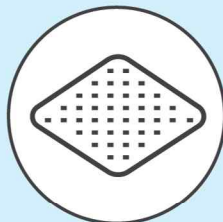
이 약을 복용하는 동안 초조, 적개심, 우울한 기분, 전형적이지 않은 행동 및 사고변화 또는 자살생각, 자살행동을 보이는 경우에는 즉시 복용을 중지하고 담당의사와 상의해야 합니다.



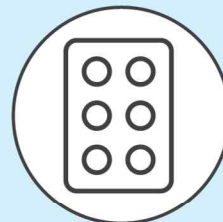
# 주의해야 할 사항이 있나요?

## [ 니코틴 ]

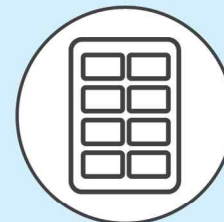
니코틴 금연보조제를 사용 중에 담배를 계속 피우면 혈중 니코틴 농도가 높아짐에 따라 **혈압상승, 심장 질환 등 심혈관 영향을 포함한 두통, 구역, 두근거림 등의 부작용**이 더 자주, 더 뚜렷하게 나타날 수 있습니다.



니코틴패치



껌

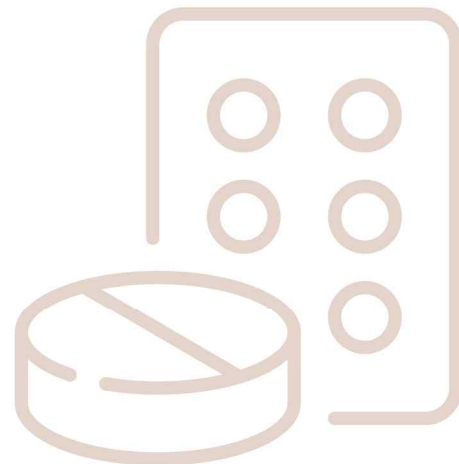


트로키제(사탕)

# 의약품 부작용이 발생하면?

의약품을 복용한 후 부작용이 의심되면  
의사 또는 약사와 상담한 후  
한국의약품안전관리원으로 보고해주세요.

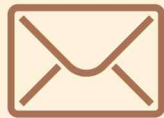
국민 여러분의 보고자료는  
부작용 예방대책을 마련하는  
밑거름이 됩니다.



# 의약품 부작용 보고 방법은?



1644-6223  
(팩스 070-4275-0544)



kids\_qna@drugsafe.or.kr



www.drugsafe.or.kr



(14051)경기도 안양시 동안구  
부림로 169번길 22 5층  
한국의약품안전관리원